

**UCHWAŁA NR 28.177.2022**  
**RADY GMINY DUBICZE CERKIEWNE**

z dnia 25 marca 2022 r.

**w sprawie zaopiniowania wniosku Nadleśnictwa Hajnówka o uznanie za ochronne lasy położone na terenie gminy Dubicze Cerkiewne i będące w zarządzie Nadleśnictwa Hajnówka.**

Na podstawie art. 18 ust. 2 pkt 15 ustawy z dnia 8 marca 1990 r. - o samorządzie gminnym (tj. Dz. U z 2022 r., poz. 559 z późn. zm.) oraz art. 16 ust. 1 i 2 ustawy z dnia 28 września 1991r. – o lasach (Dz. U. z 2022r., poz. 672 z póź. zm.) w związku z wnioskiem Nadleśnictwa Hajnówka, Rada Gminy Dubicze Cerkiewne uchwala, co następuje:

§ 1. 1. Opiniuje się negatywnie projekt lasów wnioskowanych o uznanie za ochronne położonych na terenie gminy Dubicze Cerkiewne i będących w zarządzie Nadleśnictwa Hajnówka, wyszczególnionych w wykazie stanowiącym załącznik nr 1 do niniejszej uchwały.

2. Położenie projektowanych lasów wnioskowanych o uznanie za ochronne przedstawiono na załączniku graficznym, stanowiącym załącznik nr 2 do niniejszej uchwały.

§ 2. Wykonanie uchwały powierza się Wójtowi Gminy Dubicze Cerkiewne.

§ 3. Uchwała wchodzi w życie z dnia podjęcia.

Przewodniczący Rady Gminy

**Jerzy Karpiuk**

## WYKAZ LASÓW WNIOSKOWANYCH O UZNANIE ZA OCHRONNE

Województwo **PODLASKIE**

Powiat **HAJNOWSKI**

Gmina **DUBICZE CERKIEWNE**

Poz.	Wiodąca kategoria ochronności (inne kategorie)	Powierzchnia (w ha)	Uzasadnienie wniosku
1	2	3	4
1	Lasy wodochronne	38,45	<ul style="list-style-type: none"> <li>• Ochrona krajobrazu i ekosystemu wodno-leśnego wzdłuż cieków wodnych ciągów hydrologicznych tworzonych przez siedliska wilgotne i bagiennie oraz ekosystemów siedlisk wilgotnych i bagiennych zabezpieczających zasoby wody;</li> <li>• Wzrost wartości pozaprodukcyjnych funkcji lasu.</li> </ul>
2	Lasy stanowiące cenne fragmenty rodzimej przyrody	1050,47	<ul style="list-style-type: none"> <li>• Zapewnienie różnorodności biologicznej wydzielań stanowiących siedliska naturalne położonych w obszarach Natura 2000 PLC200004 Puszcza Białowieska;</li> <li>• Wzrost atrakcyjności turystycznej regionu;</li> <li>• Zachowanie i podniesienie walorów przyrodniczych regionu;</li> <li>• Wzrost wartości pozaprodukcyjnych funkcji lasu.</li> </ul>
3	Lasy wodochronne (stanowiące cenne fragmenty rodzimej przyrody)	488,69	<ul style="list-style-type: none"> <li>• Ochrona krajobrazu i ekosystemu wodno-leśnego wzdłuż cieków wodnych ciągów hydrologicznych tworzonych przez siedliska wilgotne i bagiennie oraz ekosystemów siedlisk wilgotnych i bagiennych zabezpieczających zasoby wody;</li> <li>• Zapewnienie różnorodności biologicznej wydzielań stanowiących siedliska naturalne położonych w obszarach Natura 2000 PLC200004 Puszcza Białowieska;</li> <li>• Wzrost atrakcyjności turystycznej regionu;</li> <li>• Zachowanie i podniesienie walorów przyrodniczych regionu;</li> <li>• Wzrost wartości pozaprodukcyjnych funkcji lasu.</li> </ul>
4	Lasy znajdujące się na stałych powierzchniach badawczych i doświadczalnych (stanowiące cenne fragmenty rodzimej przyrody)	12,79	<ul style="list-style-type: none"> <li>• Celem jest zabezpieczenie trwałości i ciągłości badań naukowych i doświadczalności lasnego.</li> <li>• Zapewnienie różnorodności biologicznej wydzielań stanowiących siedliska naturalne położonych w obszarach Natura 2000 PLC200004 Puszcza</li> </ul>

Poz.	Wiodąca kategoria ochronności (inne kategorie)	Powierzchnia (w ha)	Uzasadnienie wniosku
1	2	3	4
			Białowieska; <ul style="list-style-type: none"> <li>• Wzrost atrakcyjności turystycznej regionu;</li> <li>• Zachowanie i podniesienie walorów przyrodniczych regionu;</li> <li>• Wzrost wartości pozaprodukcyjnych funkcji lasu.</li> </ul>
5	Lasy stanowiące ostoje zwierząt podlegających ochronie gatunkowej  <i>(stanowiące cenne fragmenty rodzimej przyrody)</i>	19,31	<ul style="list-style-type: none"> <li>• ustanowiona strefa ochronna wokół miejsc rozrodu i regularnego przebywania celem zachowania i rozwoju zagrożonego gatunku: orlika krzykliwego [Decyzja z dnia: 03.04.2012r. (zn. WPN.6442.11.2012.MW) 19.03.2014r. (zn. WPN.6442.10.2014.WL)];</li> <li>• ustanowione strefy ochronne wokół miejsc rozrodu i regularnego przebywania celem zachowania i rozwoju zagrożonego gatunku sóweczki [Decyzja z dnia 12.09.2018r. (zn. WPN.6442.87.3.2018.MC)];</li> <li>• Zapewnienie różnorodności biologicznej wydzieleni stanowiących siedliska naturalne położonych w obszarach Natura 2000 PLC200004 Puszcza Białowieska</li> <li>• Wzrost wartości pozaprodukcyjnych funkcji lasu.</li> </ul>
6	Lasy stanowiące drzewostany nasienne wyłączone z użytkowania rębne  <i>(stanowiące cenne fragmenty rodzimej przyrody)</i>	23,21	<ul style="list-style-type: none"> <li>• Zachowanie zasobów genowych drzew o najwyższych walorach przyrodniczo-produkcyjnych [Zarządzenie nr 8 Dyrektora Generalnego Lasów Państwowych z dnia 28.02.1997r. (ZZ-713s-1/97)]</li> <li>• Zapewnienie różnorodności biologicznej wydzieleni stanowiących siedliska naturalne położonych w obszarach Natura 2000 PLC200004 Puszcza Białowieska</li> <li>• Wzrost wartości pozaprodukcyjnych funkcji lasu.</li> </ul>
7	Lasy stanowiące ostoje zwierząt podlegających ochronie gatunkowej  <i>(lasy wodochronne, lasy stanowiące cenne fragmenty rodzimej przyrody)</i>	135,34	<ul style="list-style-type: none"> <li>• ustanowiona strefa ochronna wokół miejsc rozrodu i regularnego przebywania celem zachowania i rozwoju zagrożonego gatunku: orlika krzykliwego [Decyzja z dnia: 03.04.2012r. (zn. WPN.6442.11.2012.MW), 19.03.2014r. (zn. WPN.6442.10.2014.WL)];</li> <li>• ustanowione strefy ochrony wokół stanowisk granicznika płucznika [Decyzja z dnia 31.01.2011r. (zn. WPN.6442.2.2011.AZ)];</li> </ul>

Poz.	Wiodąca kategoria ochronności (inne kategorie)	Powierzchnia (w ha)	Uzasadnienie wniosku
1	2	3	4
			<ul style="list-style-type: none"> <li>Ochrona krajobrazu i ekosystemu wodno-leśnego wzdłuż cieków wodnych i ciągów hydrologicznych tworzonych przez siedliska wilgotne i bagiennie oraz ekosystemów siedlisk wilgotnych i bagiennych zabezpieczających zasoby wody;</li> <li>Zapewnienie różnorodności biologicznej wydziałów stanowiących siedliska naturalne położonych w obszarach Natura 2000 PLC200004 Puszcza Białowieska</li> <li>Zachowanie i podniesienie walorów przyrodniczych regionu;</li> <li>Wzrost wartości pozaprodukcyjnych funkcji.</li> </ul>
8	<p>Lasy stanowiące ostoje zwierząt podlegających ochronie gatunkowej</p> <p><i>(stanowiące drzewostany nasienne wyłączone z użytkowania rębne, cenne fragmenty rodzimej przyrody)</i></p>	0,77	<ul style="list-style-type: none"> <li>ustanowiona strefa ochronna wokół miejsc rozrodu i regularnego przebywania celem zachowania i rozwoju zagrożonego gatunku sóweczki [Decyzja z dnia 12.09.2018r. (zn. WPN.6442.87.7.20118)];</li> <li>Zachowanie zasobów genowych drzew o najwyższych walorach przyrodniczo-produkcyjnych [Zarządzenie nr 8 Dyrektora Generalnego Lasów Państwowych z dnia 28.02.1997r. (ZZ-713s-1/97)]</li> <li>Zapewnienie różnorodności biologicznej wydziałów stanowiących siedliska naturalne położonych w obszarach Natura 2000 PLC200004 Puszcza Białowieska</li> <li>Wzrost wartości pozaprodukcyjnych funkcji lasu.</li> </ul>
<b>Razem</b>		<b>1769,03</b>	



MAPA PRZEGLĄDOWA  
LASÓW OCHRONNYCH

NADLEŚNICTWO  
HAJNÓWKA

OBRĘB  
STARZYNA

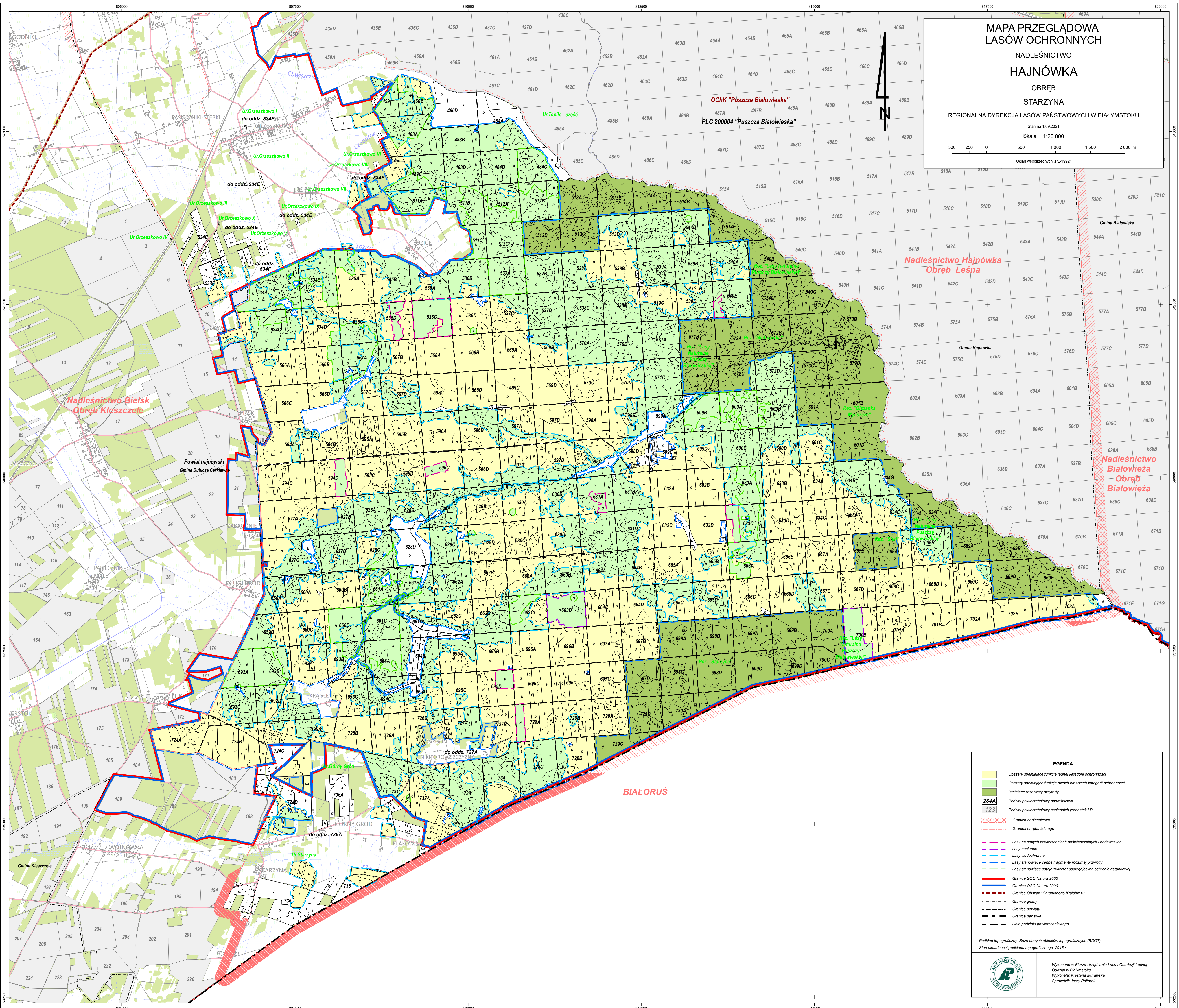
REGIONALNA DYREKCCJA LASÓW PAŃSTWOWYCH W BIAŁYMSTOKU

Stan na 1.09.2021

Skala 1:20 000

0 250 500 1 000 1 500 2 000 m

Układ współrzędnych „PL-1992”



LEGENDA

- Obszary spełniające funkcje jednej kategorii ochronności
- Obszary spełniające funkcje dwóch lub trzech kategorii ochronności
- Istniejące rezerwy przyrody
- 284A Podział powierzchni nadleśnictwa
- 723 Podział powierzchni sąsiednich jednostek LP
- Granica nadleśnictwa
- Granica obrębu leśnego
- Lasy na stałych powierzchniach dosadczalnych i bawdzonych
- Lasy nasienne
- Lasy wodochronne
- Lasy stanowiące cenne fragmenty rodzimnej przyrody
- Lasy stanowiące ostaje zwierzęcej podlegających ochronie gatunkowej
- Granice SOO Natura 2000
- Granice OSO Natura 2000
- Granice Obszaru Chronionego Krajobrazu
- Granice gminy
- Granice powiatu
- Granice państwa
- Linie podziału powierzchniowego

Podkład topograficzny: Baza danych obiektów topograficznych (BDOT)  
Stan aktualności podkładu topograficznego: 2015 r.

M wykonano w Biurze Urzędzenia Lasu i Geodézji Leśnej  
Odział w Białymstoku  
M wykonano: Krystyna Murawska  
Sprawdził: Jerzy Płotnicki